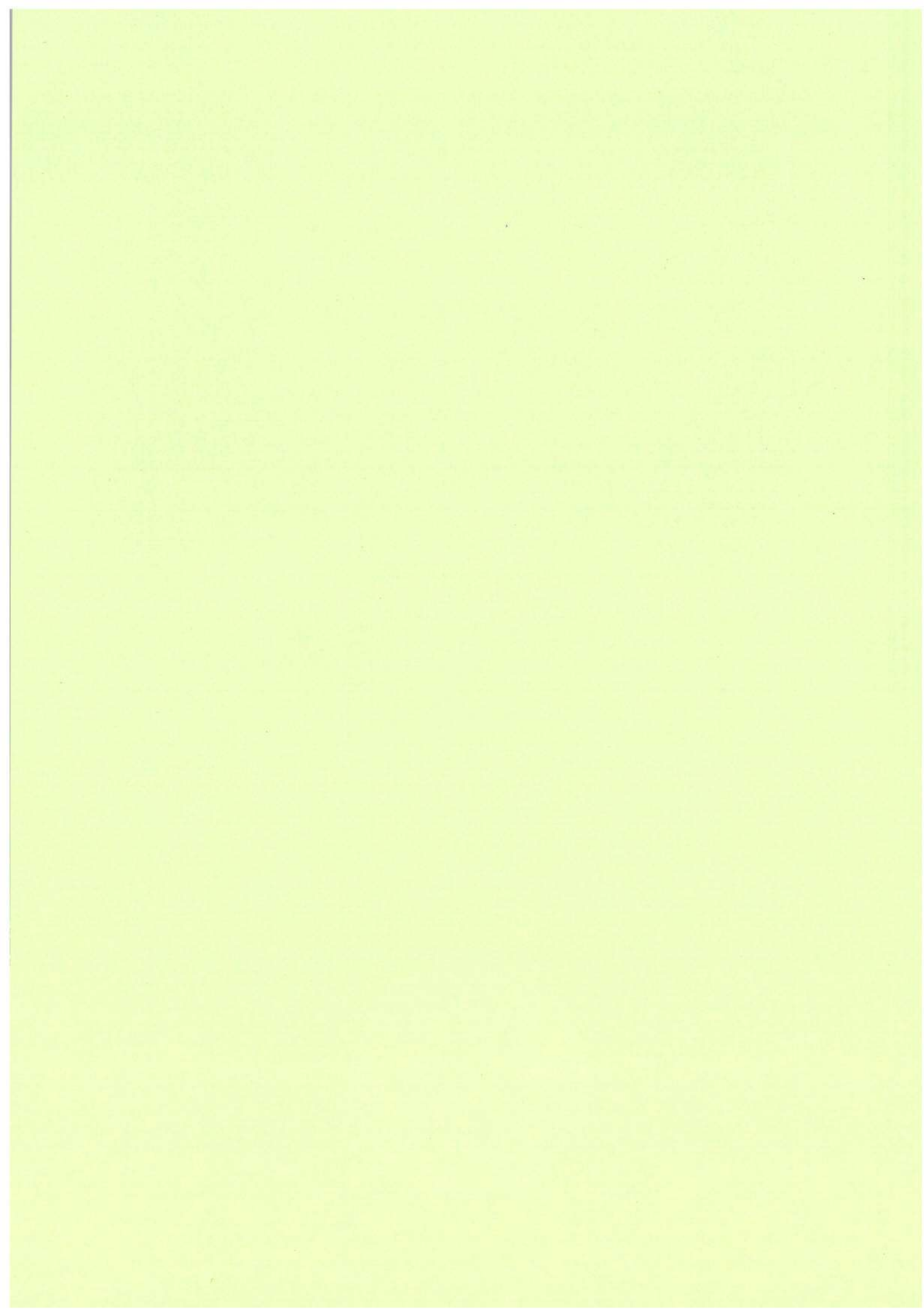


ภาคผนวก 8ข
รายงานการสำรวจพื้นที่พักอาศัยบริเวณโครงการ





สภาพทั่วไป และรอยแตกร้าวภายในบริเวณพื้นที่ศูนย์อาหาร

2398



2399



2400



2401



2402



2403



หลังเสร็จสิ้นงานเสาเข็ม

สภาพทั่วไป และรอยแตกร้าวภายในบริเวณพื้นที่ศูนย์อาหาร

2404



2405



สภาพทั่วไป และรอยแตกร้าวภายในบริเวณพื้นที่ศูนย์อาหาร

2410



2411



2406



2407



2412



2413



2408



2409



2414



2415





2416



2417



2418



2419



2420



2421



2422



2423



2424



2425



2426



2427





2428



2429



2430



2431



2432



2433



2434



2435



2436



2437



2438



2439



[Redacted]

5

2440



2441



2442



2443



2444



2445



2446



2447



2448



2449



2450



2451



2452



2453



2454



2455



2456



2457



2458



2459



2460



2461



2462



2463





2464



2465



2470



2471



2466



2467



2472



2473



2468



2469



2474



2475



2476



2477



2482



2483



2478



2479



2484



2485



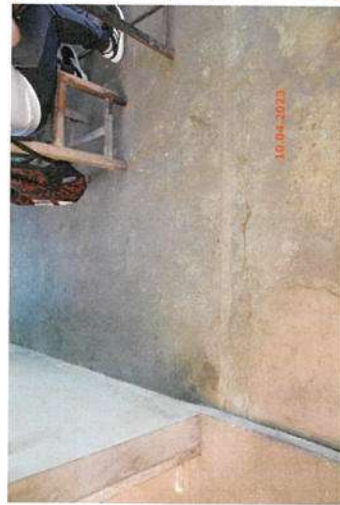
2480



2481



2486



2487



2488



2489



2490



2491



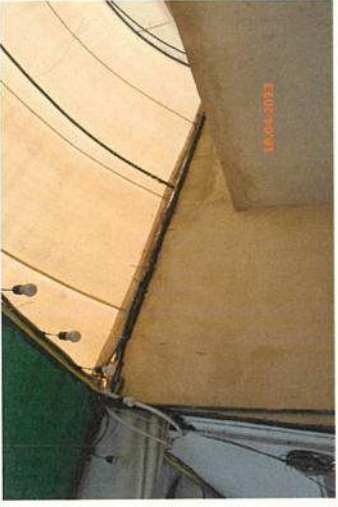
2492



2493



2494



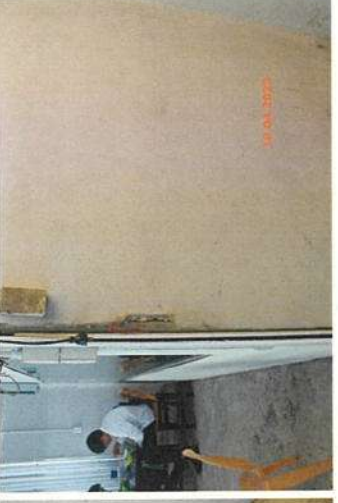
2495



2496



2497



2498

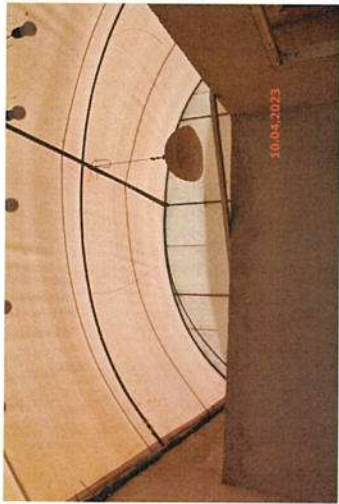


2499





2500



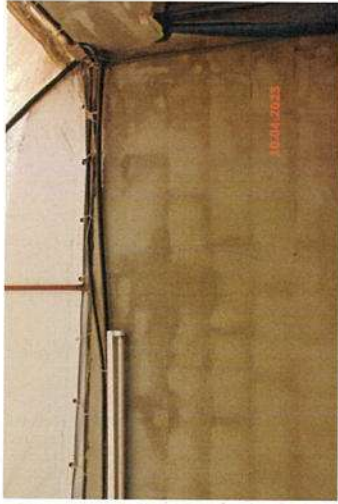
2501



2506



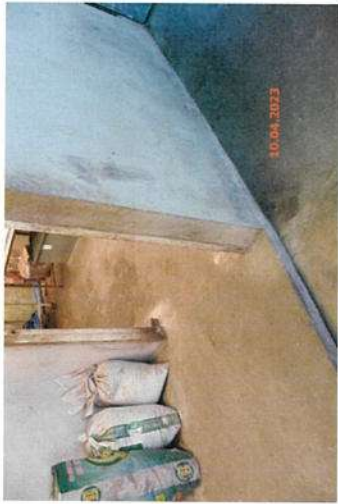
2507



2502



2503



2508



2509



2504



2505



2510



2511

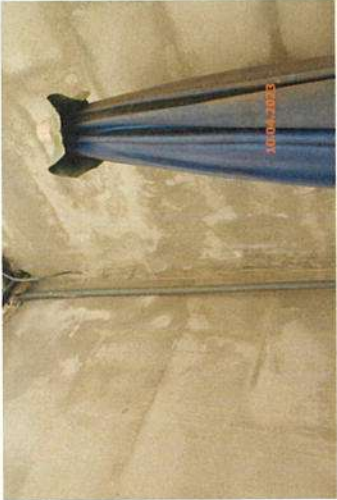




2512



2513



2518



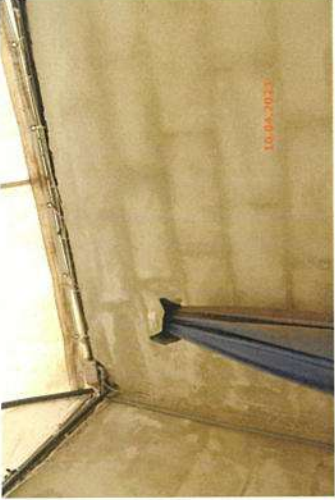
2519



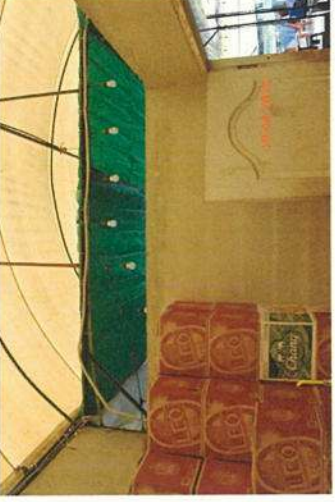
2514



2515



2520



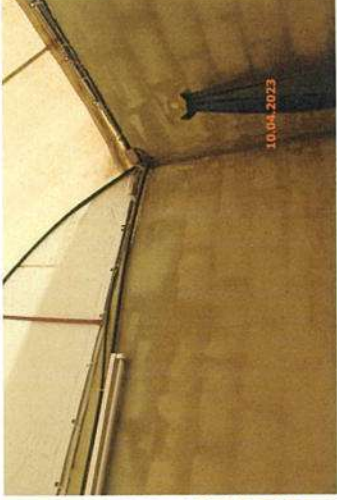
2521



2516



2517



2522



2523





2524



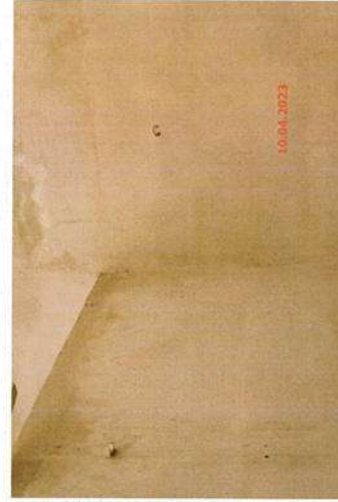
2525



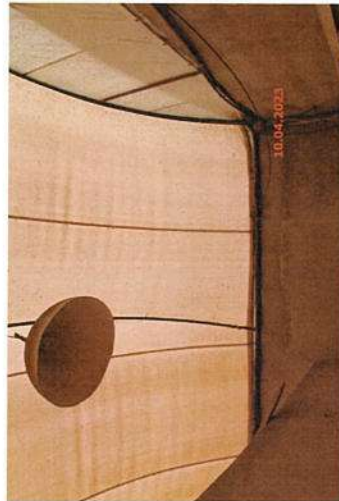
2530



2531



2526



2527



2532



2533



2528



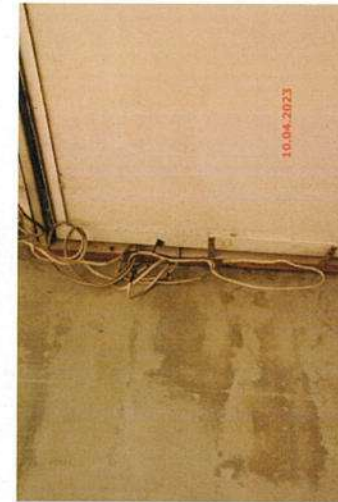
2529



2534



2535



2536



2537



2542



2543



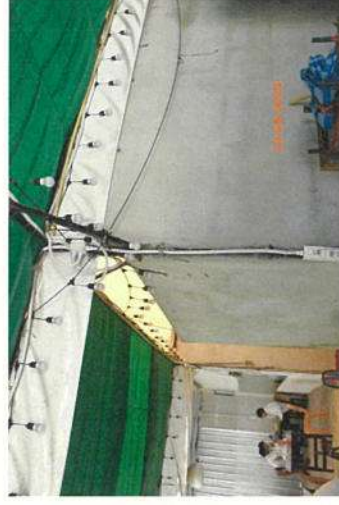
2538



2539



2544



2545



2540



2541



2546



2547



2548



2549



2550



2551



2552



2553



2554



2555



2556



2557



2558



2559





2560



2561



2566



2567



2562



2563



2568



2569



2564



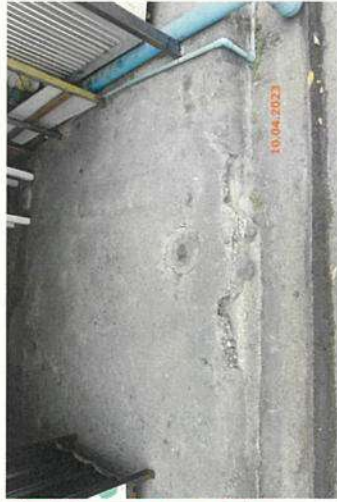
2565



2570



2571



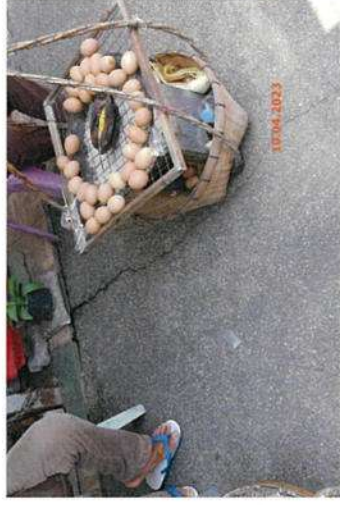
2572



2573



2578



2579



2574



2575



2580



2581



2576



2577



2582



2583





2584



2585



2590



2591



2586



2587



2592



2593



2588



2589



2594



2595





2596



2597



2598



2599



2600



2601



2602



2603



2604



2605



2606



2607

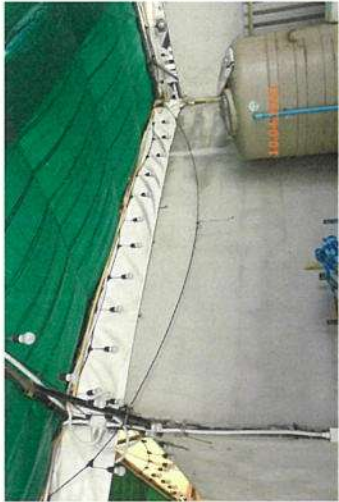




2608



2609



2614



2615



2610



2611



2616



2617



2612



2613



2618



2619





2620



2621



2626



2627



2622



2623



2628



2629



2624



2625



2630



2631





2632



อาคารชั้นเดียว



2633



2634



2639



2640



2635



2636



2641



2642



2637



2638



2643



2644





2645



2646



2651



2652



2647



2648



2653



2654



2649



2650



2655



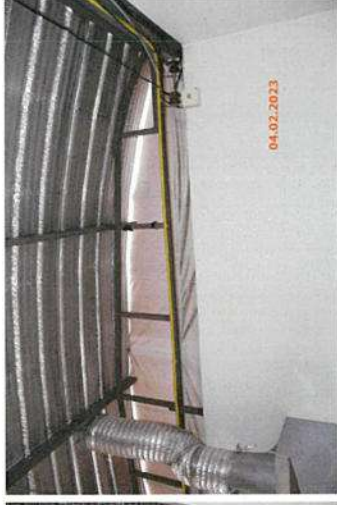
2656



2657



2658



2663



2664



2659



2660



2665



2666



2661



2662



2667



2668





2669



2670



2675



2676



2671



2672



2677



2678



2673



2674



2679



2680





2681



2682



2687



2688



2683



2684



2689



2690



2685



2686



2691



2692





2693



2699



2694



2695



2696



2697



2698



ห้องน้ำ



2700



2701



2702



2703



2704



2705





2706



2707



2712



2713



2708



2709



2714



2715



2710



2711



2716



2717



2718



2719



2720



2721



2722



2723



2724



2725



2726



2727



2728



2729





2730



2731



2736



2737



2732



2733



2738



2739



2734



2735



2740



2741



2742



2743



2748



2749



2744



2745



2750



2751



2746



2747



2752



2753



2754



2755



2756



2757



2758



2759



2760



2762



2764



2761



2763



2765





2766



2767



2772



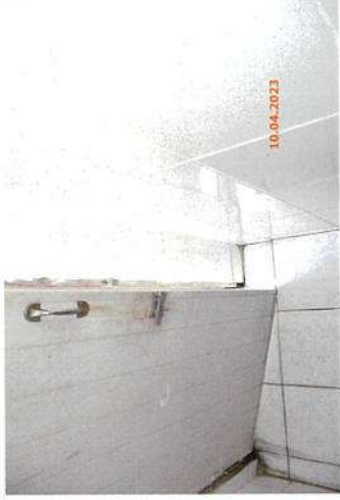
2773



2768



2769



2774



2775



2770



2771

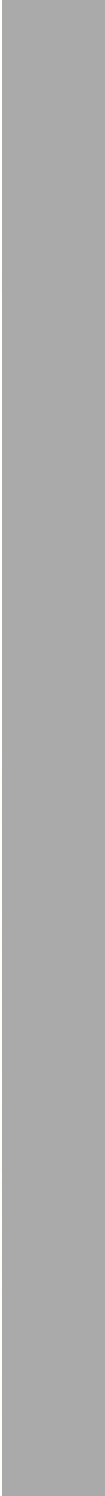


2776



2777





2778



2779



2784



2785



2780



2781



2786



2787



2782



2783



2788



2789





2790



2791



2796



2797



2792



2793



2798



2799



2794



2795



[Redacted]

2800



2801



2802



2803



2804



2805





2806



2807



2812



2813



2808



2809



2814



2815



2810



2811



2816



2817

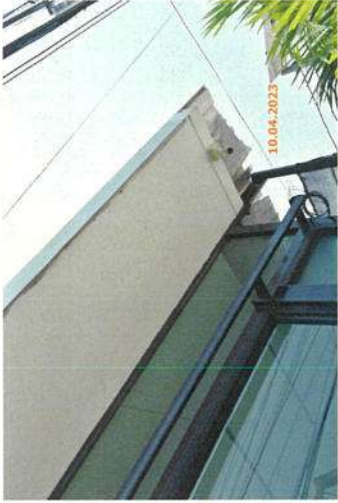


[Redacted]

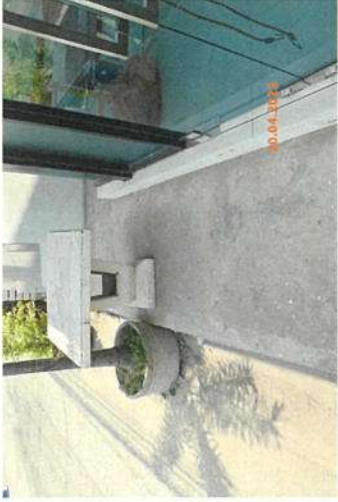
2818



2819



2824



2825



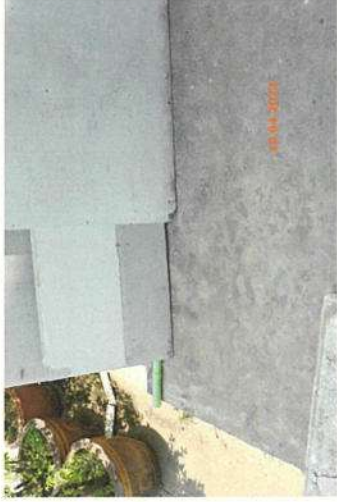
2820



2821



2826



2827



2822



2823



2828



2829





2830



2831



2836



2837



2832



2833



2838



2839



2834



2835



2840



2841





2842



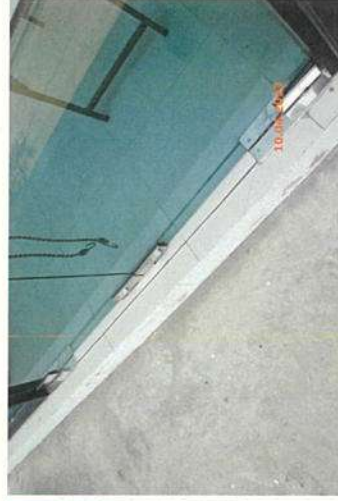
2843



2848



2849



2844



2845



2850



2851



2846



2847



2852



2853





2854



2855



2859



2860



2856



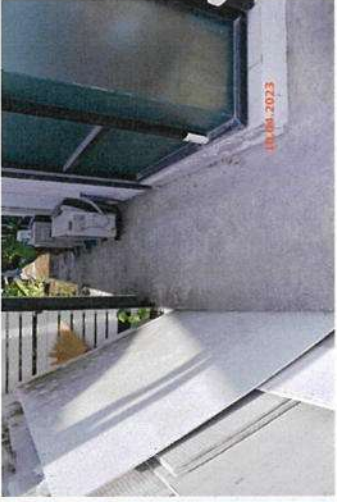
2857



2861



2862



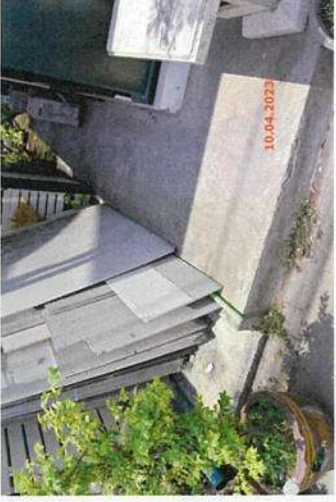
2858



2863



2864





2865



2866



2871



2872



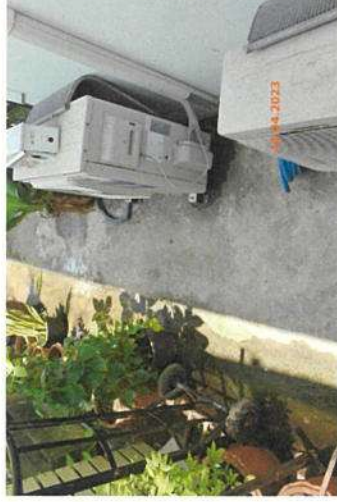
2867



2868



2873



2874



2869



2870



2875



2876





2877



2878



2883



2884



2879



2880



2885



2886



2881



2882



2887



2888





2889



2890



2895



2896



2891



2892



2897



2898



2893



2894



2899



2900





2901



2902



2907



2908



2903



2904



2909



2910



2905



2906



2911



2912





2913



2914



2919



2920



2915



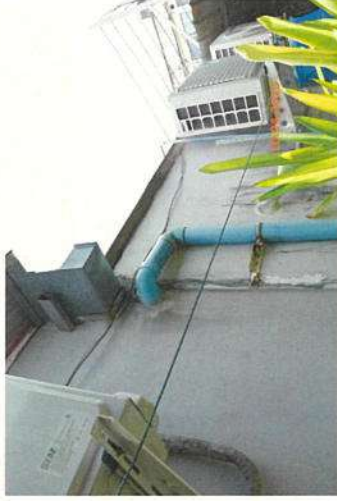
2916



2921



2922



2917



2918



2923



2924





2925



2926



2931



2932



2927



2928



2933



2934



2929



2930



2935



2936





2937



2938



2943



2944



2939



2940



2945



2946



2941



2942



2947



2948



[Redacted]

2949



2950



2955



2956



2951



2952



2957



2958



2953



2954



2959



2960





2961



2962



2967



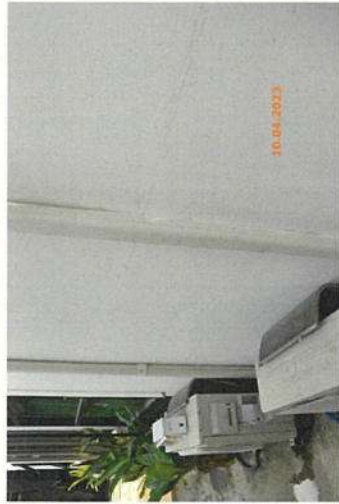
2968



2963



2964



2969



2970



2965



2966



2971



2972



2973



2974



2977



2978



2975



2976



2979



2980



2981



2982

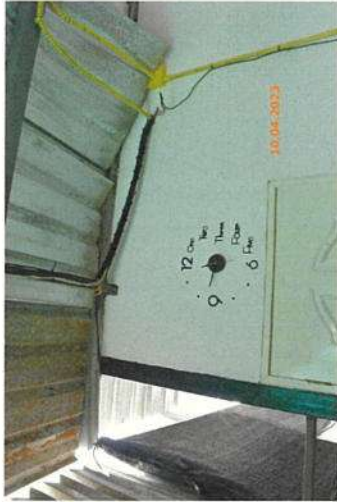




2983



2984



2989



2990



2985



2986



2991



2992



2987



2988



2993



2994





2995



2996



2997



2998



2999



3000



3001



3002





3003



3004



3009



3010



3005



3006



3011



3012



3007



3008



3013



3014



3015



3016



3021



3022



3017



3018



3023



3024



3019



3020



3025



3026

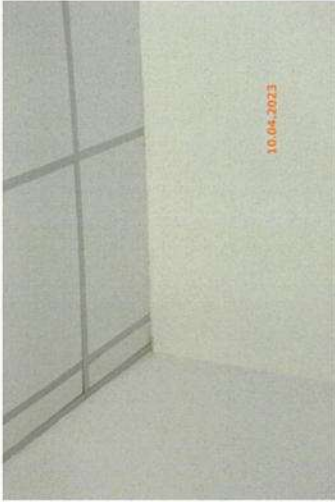




3027



3028



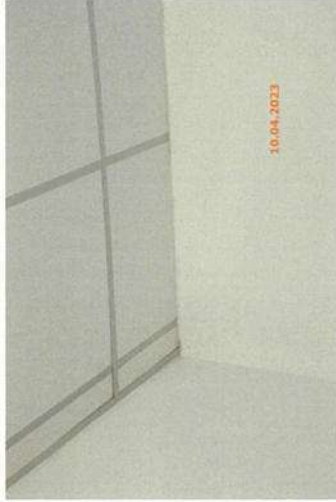
3033



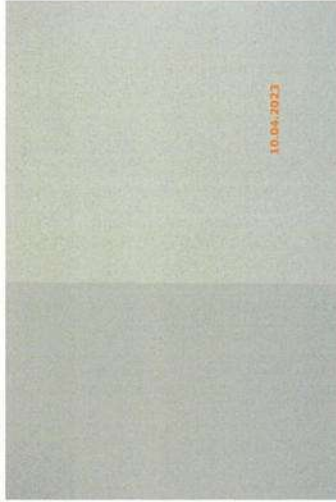
3034



3029



3030



3035



3036



3031



3032



3037



3038





3039



3040



3045



3046



3041



3042



3047



3048



3043



3044



3049



3050





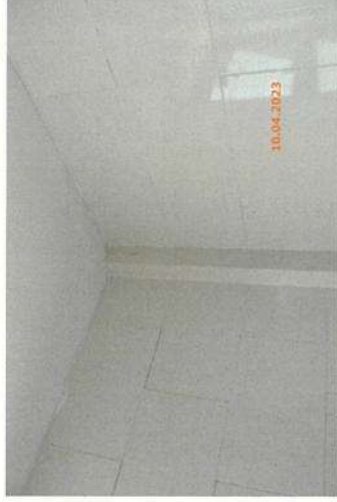
3051



3052



3057



3058



3053



3054



3059



3060



3055



3056

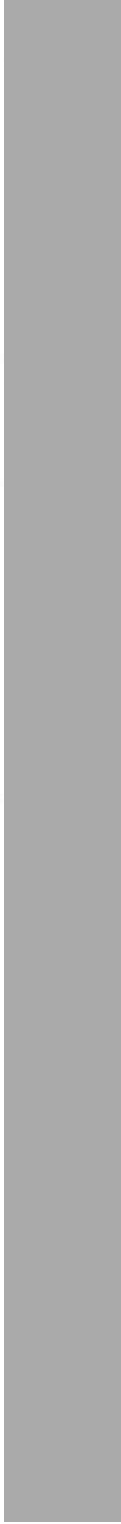


3061



3062





3063



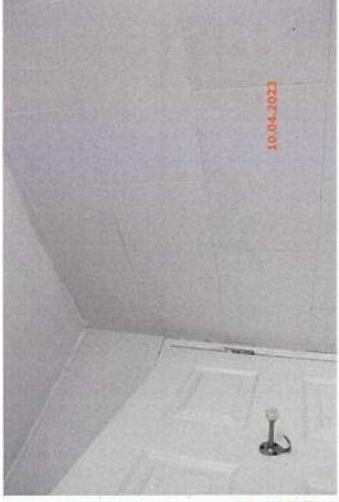
3064



3069



3070



3065



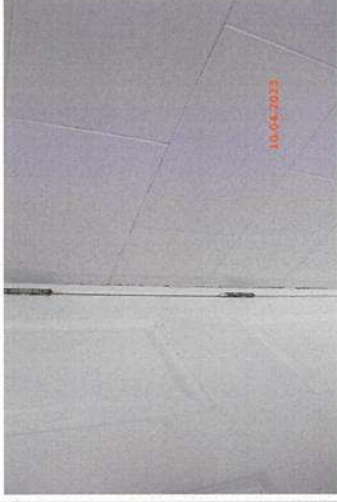
3066



3071



3072



3067



3068



3073



3074





3075



3076



3081



3077



3078



3079



3080



ห้องเก็บของ

สภาพทั่วไปบริเวณห้องเก็บของ

3082



3083



3084



3085

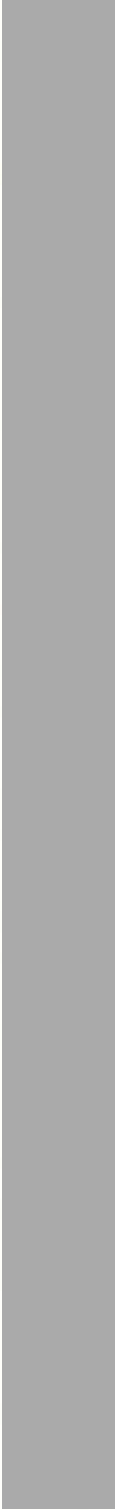


3086



3087





3088



3089



3090



3091



3092



3093



3094



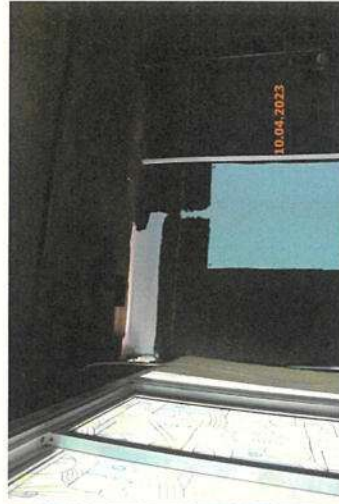
3095



3096



3097



3098



3099



สภาพทั่วไปบริเวณห้องเก็บของ

3100



3101



สภาพทั่วไปบริเวณห้องเก็บของ

3106



3107



3102



3103



3108



3109



3104



3105



3110



3111



สภาพทั่วไปบริเวณห้องเก็บของ

3112



3113



3114



3115



3116



ร้านเบิกบาน คาราโอเกะ

สภาพทั่วไปภายในบริเวณร้านเบเกอรี่ คาเฟ่

3117



3118



สภาพทั่วไปภายในบริเวณร้านเบเกอรี่ คาเฟ่

3123



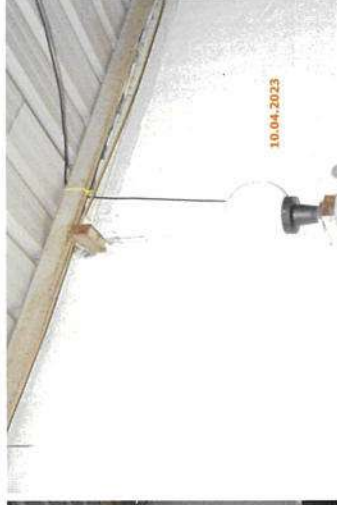
3124



3119



3120



3125



3126



3121



3122



3127



3128



สภาพทั่วไปภายในบริเวณร้านเบเกอรี่ คาราโอเกะ

3129



3130



สภาพทั่วไปภายในบริเวณร้านเบเกอรี่ คาราโอเกะ

3135



3136



3131



3132



3137



3138



3133



3134



3139

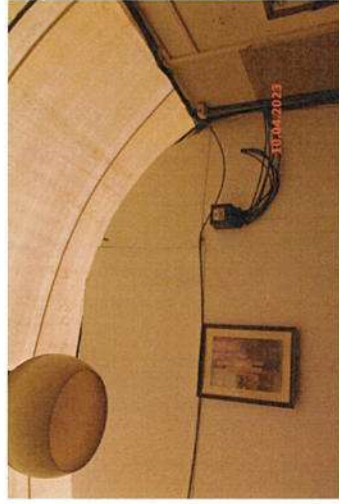


3140



สภาพทั่วไปภายในบริเวณร้านเบเกอรี่ คาเฟ่

3141



3142



สภาพทั่วไปภายในบริเวณร้านเบเกอรี่ คาเฟ่

3147



3148



3143



3144



3149



3150



3145



3146



3151



3152



สภาพทั่วไปภายในบริเวณร้านเบ็กบาน คาราโอเกะ

3153

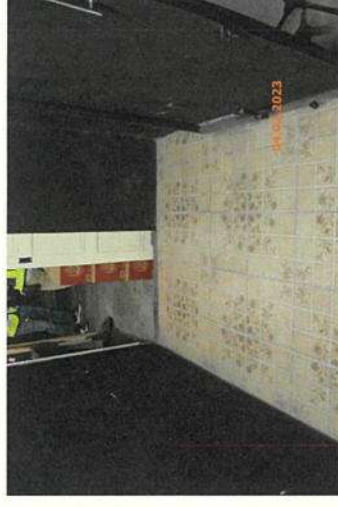


3154



สภาพทั่วไปภายในบริเวณร้านเบ็กบาน คาราโอเกะ

3159



3160



3155



3156



3161



3162



3157



3158



3163



3164



สภาพทั่วไปภายในบริเวณร้านเบเกอรี่ คาเฟ่

3165



3166



สภาพทั่วไปภายในบริเวณร้านเบเกอรี่ คาเฟ่

3171



3172



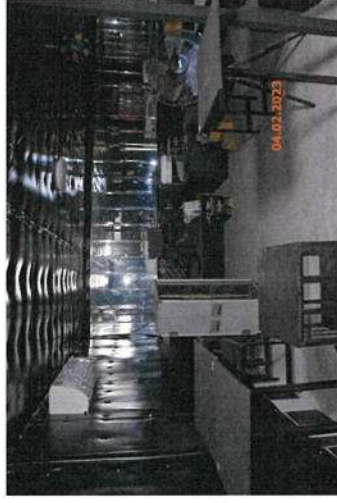
3167



3168



3173



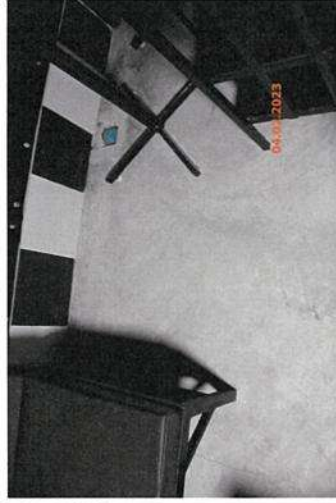
3174



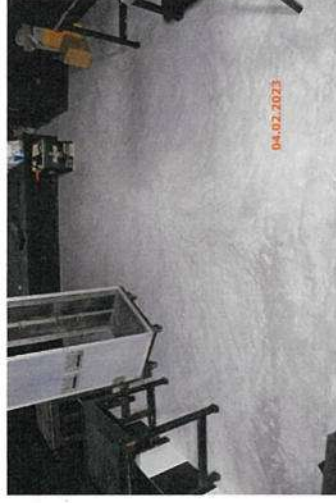
3169



3170



3175



3176



สภาพทั่วไปภายในบริเวณร้านเบเกอรี่ คาราโอเกะ

3177

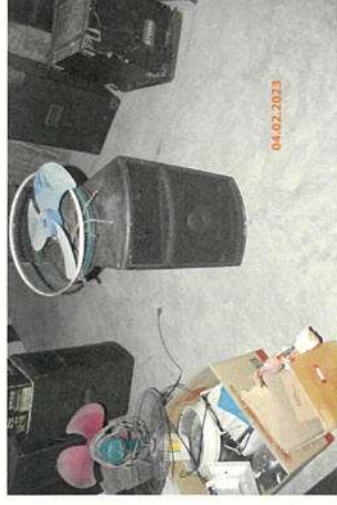


3178

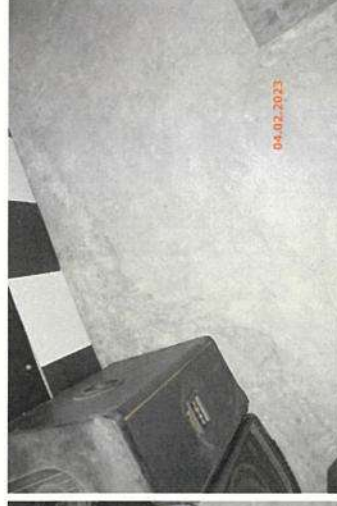


สภาพทั่วไปภายในบริเวณร้านเบเกอรี่ คาราโอเกะ

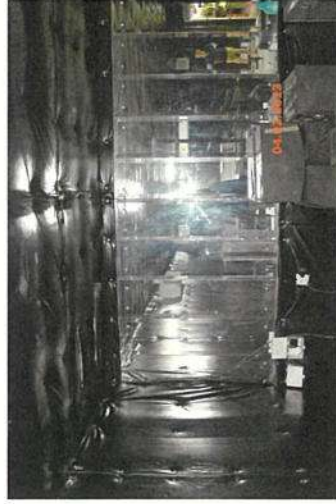
3183



3184



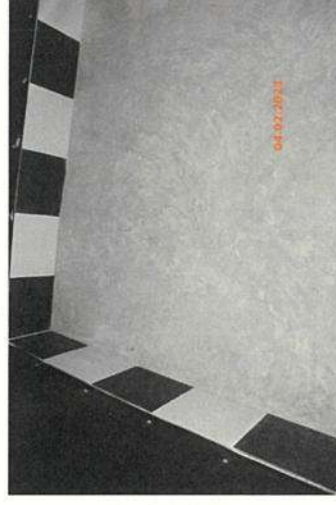
3179



3180



3185



3186



3181



3182



3187



3188



สภาพทั่วไปภายนอกด้านหน้า

2270



2271



2272



2273



2274



2275



หลังเสร็จสิ้นงานเสาเข็ม

สภาพทั่วไปภายนอกด้านหน้า

2276



2277



สภาพทั่วไปภายนอกด้านหน้า

2282



2283



2278



2279



2284



2285



2280



2281



2286



2287



สภาพทั่วไปภายนอกด้านหน้า

2288



2289



สภาพทั่วไปภายนอกด้านหน้า

2294



2295



2290



2291



2296



2297



2292



2293



2298

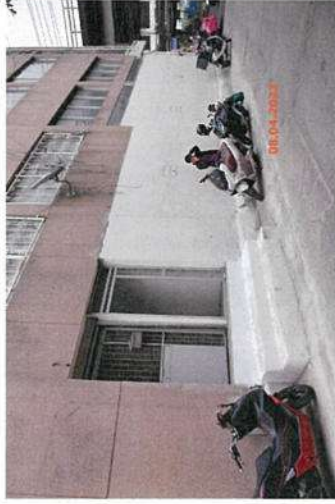


2299

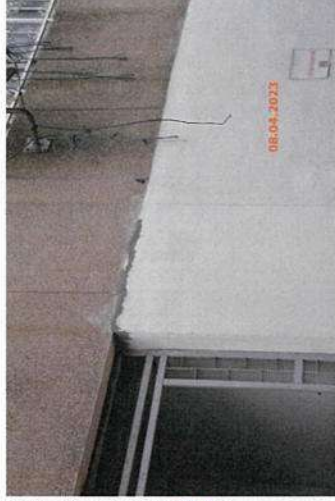


สภาพทั่วไป และรอยแตกร้าวภายนอกด้านขวา

2300



2301



สภาพทั่วไป และรอยแตกร้าวภายนอกด้านขวา

2306



2307



2302



2303



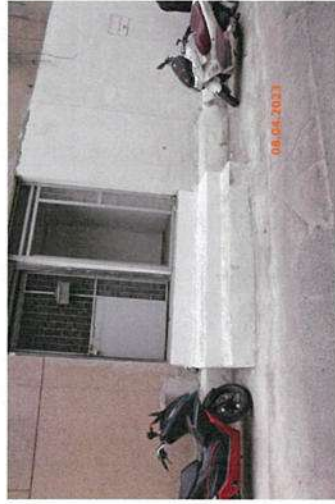
2308



2309



2304



2305



2310



2311



สภาพทั่วไป และรอยแตกร้าวภายนอกด้านขวา

2312

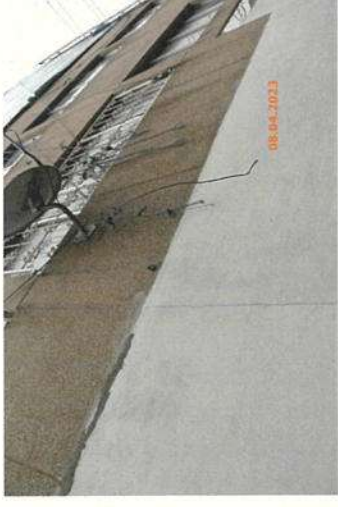


2313



สภาพทั่วไป และรอยแตกร้าวภายนอกด้านขวา

2318



2319



2314



2315



2320



2321



2316



2317



2322



2323



สภาพทั่วไป และรอยแตกร้าวภายนอกด้านขวา

2324



2325



สภาพทั่วไป และรอยแตกร้าวภายนอกด้านขวา

2330



2331



2326



2327



2332



2333



2328



2329



2334



2335



สภาพทั่วไป และรอยแตกร้าวภายนอกด้านขวา

2336



2337



สภาพทั่วไป และรอยแตกร้าวภายนอกด้านขวา

2342



2343



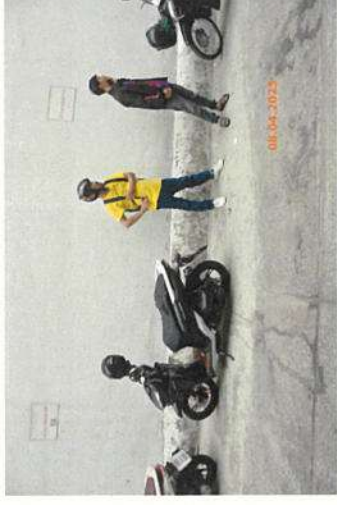
2338



2339



2344



2345



2340



2341



2346



2347



สภาพทั่วไป และรอยแตกร้าวภายนอกด้านขวา

2348



2349



สภาพทั่วไป และรอยแตกร้าวภายนอกด้านขวา

2354



2355



2350



2351



2356



2357



2352



2353



2358

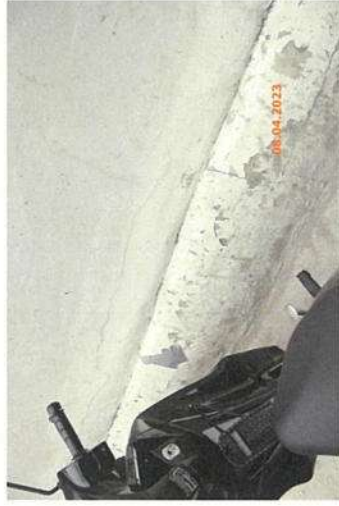


2359



สภาพทั่วไป และรอยแตกร้าวภายนอกด้านขวา

2360



2361



สภาพทั่วไป และรอยแตกร้าวภายนอกด้านขวา

2366



2367



2362



2363



2368



2369



2364



2365



2370



2371



สภาพทั่วไป และรอยแตกร้าวภายนอกด้านขวา

2372



2373



สภาพทั่วไป และรอยแตกร้าวภายนอกด้านขวา

2378



2379



2374



2375



2380



2381



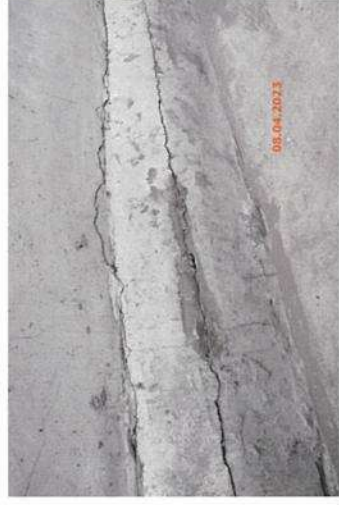
2376



2377



2382



2383



สภาพทั่วไป และรอยแตกกว้างภายนอกด้านขวา

2384



2385



2386



2387



2388



2389



สภาพทั่วไป และรอยแตกกว้างภายนอกด้านขวา

2390



2391



2392



2393



2394



2395



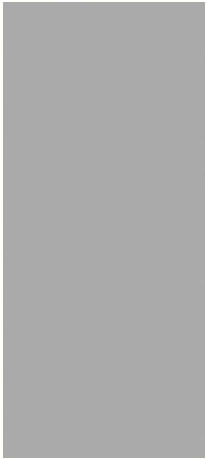
สภาพทั่วไป และรอยแตกร้าวภายนอกด้านขวา

2396



2397





สภาพทั่วไปบริเวณแนวรั้วด้านหน้า

3189



3190



3191



3192



3193



3194



หลังเสร็จสิ้นงานเสาเข็ม

สภาพทั่วไปบริเวณแนวรั้วด้านหน้า

3195



3196



3197



3198



3199



3200



สภาพทั่วไปบริเวณแนวรั้วด้านหน้า

3201



3202



3203



3204



3205



3206



สภาพทั่วไปบริเวณแนวรั้วด้านหน้า

3207



3208



สภาพทั่วไปบริเวณแนวรั้วด้านหน้า

3213



3214



3209



3210



3215



3216



3211



3212



3217



3218



สภาพทั่วไปบริเวณแนวรั้วด้านหน้า

3219



3220



สภาพทั่วไปบริเวณแนวรั้วด้านหน้า

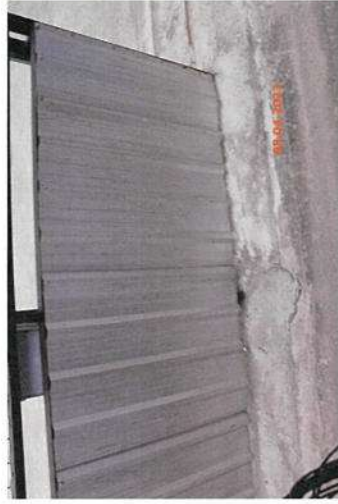
3225



3226



3221



3222



3227



3228



3223



3224



3229



3230



สภาพทั่วไปบริเวณแนวรั้วด้านหน้า

3231



3232



3233



3234



สภาพทั่วไปบริเวณแนวรั้วด้านขวา

3235



3236



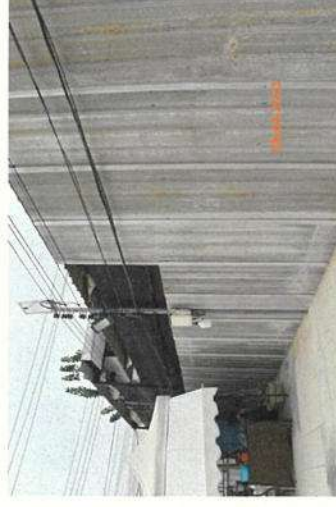
3237



3238



3239



3240



สภาพทั่วไปบริเวณแนวรั้วด้านขวา

3241



สภาพทั่วไป และรอยแตกร้าวบริเวณแนวกำแพงด้านหลัง

3242



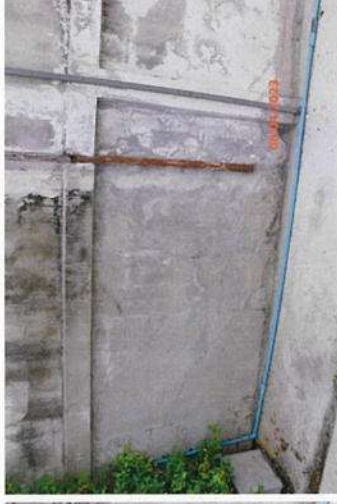
3243



3244



3245



3246



3247



สภาพทั่วไป และรอยแตกร้าวบริเวณแนวกำแพงด้านหลัง

3248



3249



สภาพทั่วไป และรอยแตกร้าวบริเวณแนวกำแพงด้านหลัง

3254



3255



3250



3251



3256



3257



3252



3253



3258



3259



สภาพทั่วไป และรอยแตกกว้างบริเวณแนวกำแพงด้านหลัง

3260



3261



สภาพทั่วไป และรอยแตกกว้างบริเวณแนวกำแพงด้านหลัง

3266



3267



3262



3263



3264



3265



สภาพทั่วไป และรอยแตกร้าวบริเวณแนวกำแพงด้านซ้าย

3268



3269



สภาพทั่วไป และรอยแตกร้าวบริเวณแนวกำแพงด้านซ้าย

3274



3275



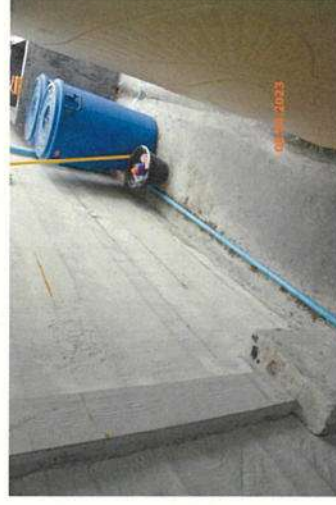
3270



3271



3276



3277



3272



3273



3278



3279



สภาพทั่วไป และรอยแตกร้าวบริเวณแนวกำแพงด้านซ้าย

3280



3281



สภาพทั่วไป และรอยแตกร้าวบริเวณแนวกำแพงด้านซ้าย

3286



3287



3282



3283



3288



3289



3284



3285



3290



3291



สภาพทั่วไป และรอยแตกบริเวณแนวกำแพงด้านซ้าย

3292



3293



สภาพทั่วไป และรอยแตกบริเวณแนวกำแพงด้านซ้าย

3298



3299



3294



3295



3300



3301



3296



3297



3302



3303



สภาพทั่วไป และรอยแตกบริเวณแนวกำแพงด้านซ้าย

3304



3305



สภาพทั่วไป และรอยแตกบริเวณแนวกำแพงด้านซ้าย

3310



3311



3306



3307



3312



3313



3308



3309



สภาพทั่วไป และรอยแตกร้าวบริเวณพื้นคอนกรีต

3314



3315



สภาพทั่วไป และรอยแตกร้าวบริเวณพื้นคอนกรีต

3320



3321



3316



3317



3322



3323



3318



3319



3324



3325



สภาพทั่วไป และรอยแตกร้าวบริเวณพื้นคอนกรีต

3326



3327



สภาพทั่วไป และรอยแตกร้าวบริเวณพื้นคอนกรีต

3332



3333



3328



3329



3334



3335



3330



3331



3336



3337



สภาพทั่วไป และรอยแตกกร้าวบริเวณพื้นคอนกรีต

3338

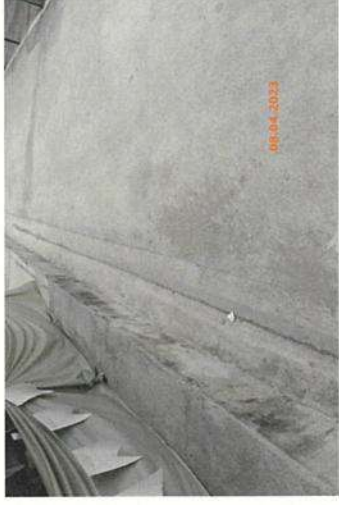


3339

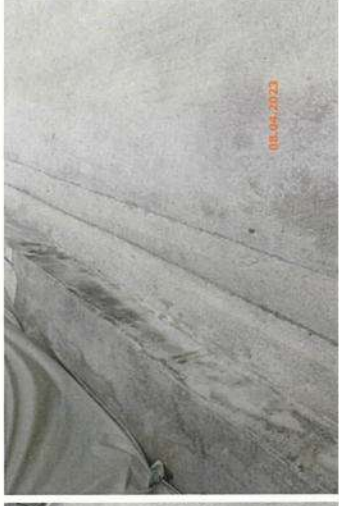


สภาพทั่วไป และรอยแตกกร้าวบริเวณพื้นคอนกรีต

3344



3345



3340



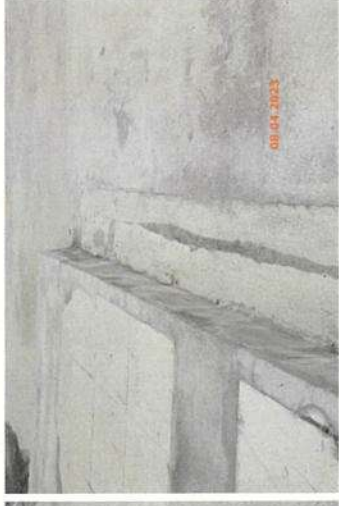
3341



3346



3347



3342



3343



3348



3349



สภาพทั่วไป และรอยแตกร้าวบริเวณพื้นคอนกรีต

3350



3351



3352



3353



3354



3355



สภาพทั่วไป และรอยแตกร้าวบริเวณพื้นคอนกรีต

3356



3357



3358



3359



3360



3361



สภาพทั่วไป และรอยแตกบริเวณพื้นคอนกรีต

3362



3363



สภาพทั่วไป และรอยแตกบริเวณพื้นคอนกรีต

3368



3369



3364



3365



3370



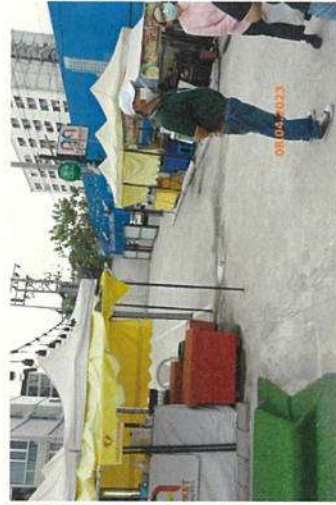
3371



3366



3367



3372



3373



สภาพทั่วไป และรอยแตกร้าวบริเวณพื้นคอนกรีต

3374



3375



สภาพทั่วไป และรอยแตกร้าวบริเวณพื้นคอนกรีต

3380



3381



3376



3377



3382



3383



3378



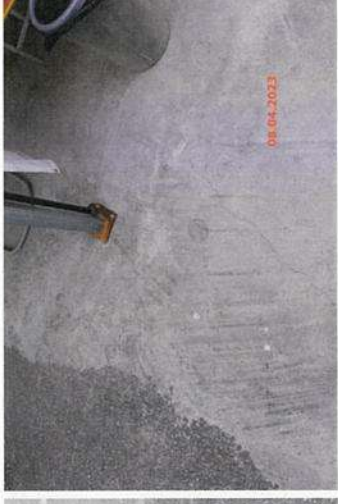
3379



3384



3385



สภาพทั่วไป และรอยแตกบริเวณพื้นคอนกรีต

3386



3387



3388



3389



3390



3391



สภาพทั่วไป และรอยแตกบริเวณพื้นคอนกรีต

3392



3393



3394



3395



3396



3397



สภาพทั่วไป และรอยแตกบริเวณพื้นคอนกรีต

3398



3399



สภาพทั่วไป และรอยแตกบริเวณพื้นคอนกรีต

3404



3405



3400



3401



3406



3407



3402



3403



3408



3409



สภาพทั่วไป และรอยแตกกร้าวบริเวณพื้นคอนกรีต

3410



3411

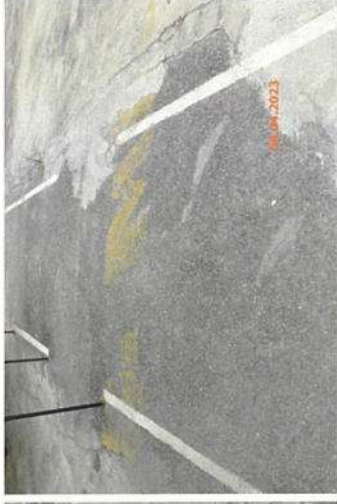


สภาพทั่วไป และรอยแตกกร้าวบริเวณพื้นคอนกรีต

3416



3417



3412



3413



3418



3419



3414



3415



3420



3421



สภาพทั่วไป และรอยแตกร้าวบริเวณพื้นคอนกรีต

3422



3423



สภาพทั่วไป และรอยแตกร้าวบริเวณพื้นคอนกรีต

3428



3429



3424



3425



3430



3431



3426



3427



3432



3433



สภาพทั่วไป และรอยแตกกว้างบริเวณพื้นคอนกรีต

3434



3435



3436



3437



3438



3439



สภาพทั่วไป และรอยแตกกว้างบริเวณพื้นคอนกรีต

3440



3441



3442



3443



3444



3445



สภาพทั่วไป และรอยแตกร้าวบริเวณพื้นคอนกรีต

3446



3447



3448



3449



3450



3451



สภาพทั่วไป และรอยแตกร้าวบริเวณพื้นคอนกรีต

3452



3453



3454



3455



3456



3457



สภาพทั่วไป และรอยแตกบริเวณพื้นคอนกรีต

3458



08-04-2023

3459



08-04-2023

สภาพทั่วไป และรอยแตกบริเวณพื้นคอนกรีต

3464



08-04-2023

3465



08-04-2023

3460



08-04-2023

3461



08-04-2023

3466



08-04-2023

3467



08-04-2023

3462



08-04-2023

3463



08-04-2023

3468



08-04-2023

3469



08-04-2023

สภาพทั่วไป และรอยแตกร้าวบริเวณพื้นคอนกรีต

3470



3471



สภาพทั่วไป และรอยแตกร้าวบริเวณพื้นคอนกรีต

3476



3477



3472



3473



3478



3479



3474



3475



3480



3481



สภาพทั่วไป และรอยแตกร้าวบริเวณพื้นคอนกรีต

3482



3483



สภาพทั่วไป และรอยแตกร้าวบริเวณพื้นคอนกรีต

3488



3489



3484



3485



3490



3491



3486



3487



3492



3493



สภาพทั่วไป และรอยแตกร้าวบริเวณพื้นคอนกรีต

3494



3495



สภาพทั่วไป และรอยแตกร้าวบริเวณพื้นคอนกรีต

3500



3501



3496



3497



3502



3503



3498



3499



3504



3505



สภาพทั่วไป และรอยแตกบริเวณพื้นคอนกรีต

3506



3507



3508



3509



3510



3511



สภาพทั่วไป และรอยแตกบริเวณพื้นคอนกรีต

3512



3513



3514



3515



3516



3517



สภาพทั่วไป และรอยแตกร้าวบริเวณพื้นคอนกรีต

3518



3519



สภาพทั่วไป และรอยแตกร้าวบริเวณพื้นคอนกรีต

3524



3525



3520



3521



3526



3527



3522



3523



3528



3529



สภาพทั่วไป และรอยแตกบริเวณพื้นคอนกรีต

3530



3531



3532



3533



3534



3535



สภาพทั่วไป และรอยแตกบริเวณพื้นคอนกรีต

3536



3537



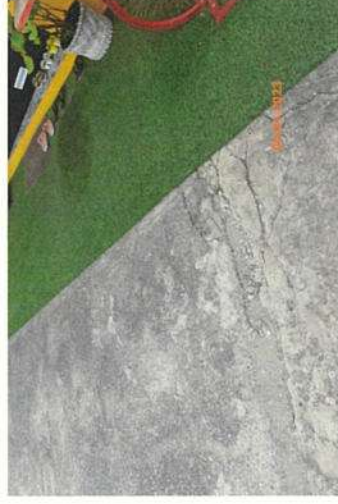
3538



3539



3540



3541



สภาพทั่วไป และรอยแตกร้าวบริเวณพื้นคอนกรีต

3542



3543



สภาพทั่วไป และรอยแตกร้าวบริเวณพื้นคอนกรีต

3548



3549



3544



3545



3550



3551



3546



3547



3552



3553



สภาพทั่วไป และรอยแตกกร้าวบริเวณพื้นคอนกรีต

3554



3555



สภาพทั่วไป และรอยแตกกร้าวบริเวณพื้นคอนกรีต

3560



3561



3556



3557



3562



3563



3558



3559



3564



3565



สภาพทั่วไป และรอยแตกกว้างบริเวณพื้นคอนกรีต

3566



3567



สภาพทั่วไป และรอยแตกกว้างบริเวณพื้นคอนกรีต

3572



3573



3568



3569



3574



3575



3570



3571



3576



3577



สภาพทั่วไป และรอยแตกกว้างบริเวณพื้นคอนกรีต

3578



3579



สภาพทั่วไป และรอยแตกกว้างบริเวณพื้นคอนกรีต

3584



3585



3580



3581



3586



3587



3582



3583



3588



3589



สภาพทั่วไป และรอยแตกร้าวบริเวณพื้นกระเบื้อง

3590



3591



สภาพทั่วไป และรอยแตกร้าวบริเวณพื้นกระเบื้อง

3596



3597



3592



3593



3598



3599



3594



3595



3600



3601



สภาพทั่วไป และรอยแตกร้าวบริเวณพื้นกระเบื้อง

3602

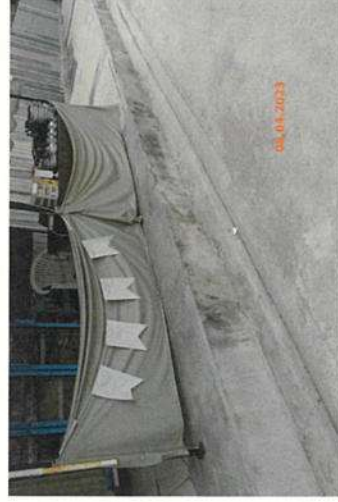


3603



สภาพทั่วไป และรอยแตกร้าวบริเวณพื้นกระเบื้อง

3608



3609



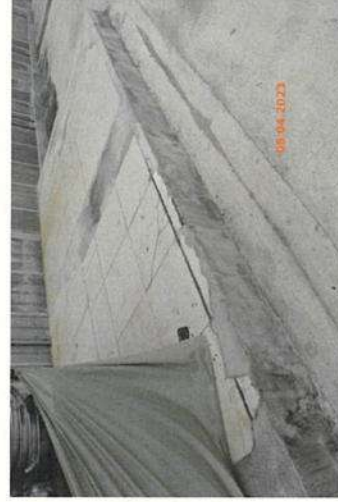
3604



3605



3610



3611



3606



3607



3612



3613



สภาพทั่วไป และรอยแตกร้าวบริเวณพื้นกระเบื้อง

3614



3615



3616



3617



3618

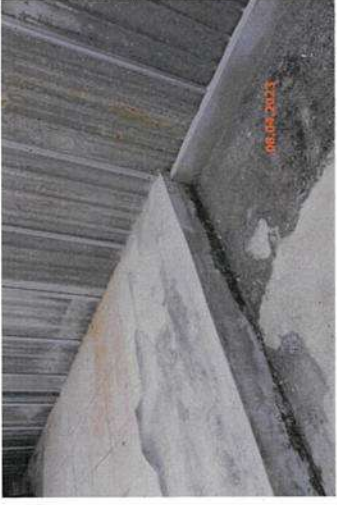


3619



สภาพทั่วไป และรอยแตกร้าวบริเวณพื้นกระเบื้อง

3620



3621



3622



สภาพทั่วไปบริเวณพื้นที่เก็บขยะ

3623



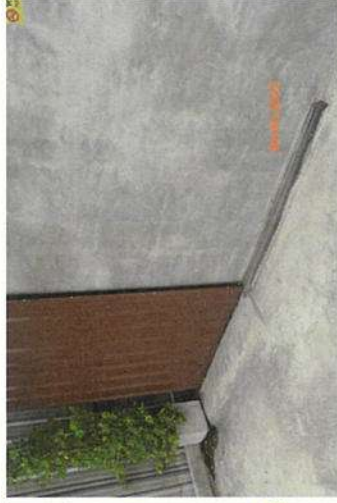
3624



3625



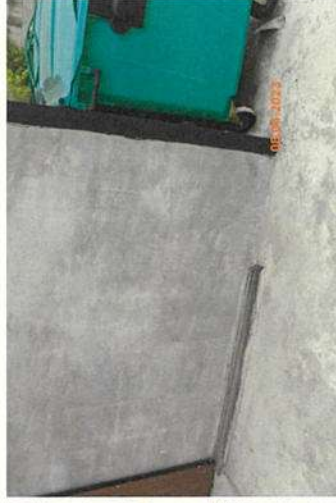
3626



3627

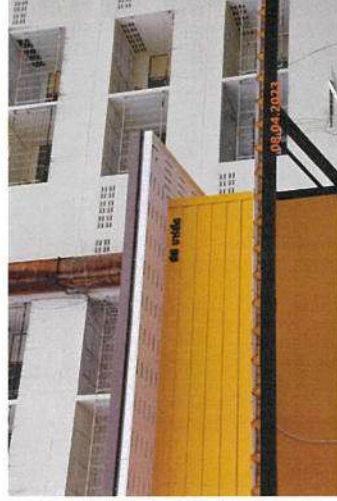


3628



สภาพทั่วไปภายนอกด้านหน้า

3629



3630



สภาพทั่วไปภายนอกด้านหน้า

3635



3636



3631



3632



3637



3638



3633



3634



3639



3640



สภาพทั่วไปภายนอกด้านหน้า

สภาพทั่วไปภายนอกด้านหน้า

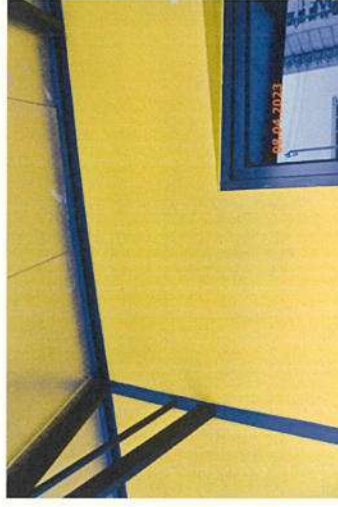
3641



3642



3647



3648



3643



3644



3649



3650



3645



3646



3651



3652



ภาพทั่วไปภายนอกด้านหน้า

3653



3654



ภาพทั่วไปภายนอกด้านหน้า

3659



3660

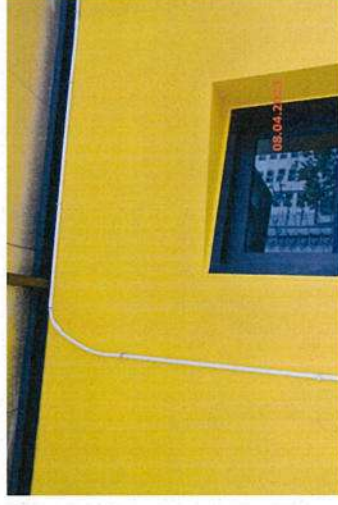
3655



3656



3661



3662



3657



3658



3663



3664



สภาพทั่วไปภายนอกด้านหน้า

3665



3666



สภาพทั่วไปภายนอกด้านขวา

3671



3672



3667



3668



3673



3674



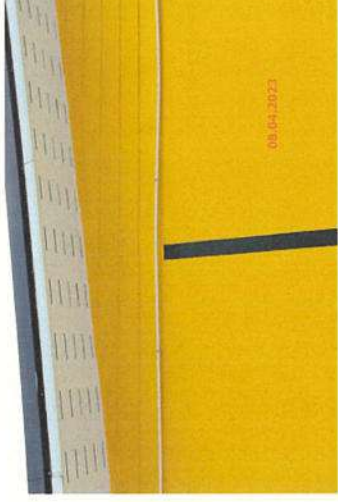
3669



3670



3675



3676



สภาพทั่วไปภายนอกด้านขวา

3677



3678



3679



3680



3681



สภาพทั่วไปภายนอกด้านซ้าย

3682



3683



3684



3685



3686



3687



สภาพทั่วไปภายนอกด้านซ้าย

3688



3689



สภาพทั่วไปภายนอกด้านซ้าย

3694



3695



3690



3691



3696



3697



3692



3693



3698



3699



สภาพทั่วไปภายนอกด้านซ้าย

3700



สภาพทั่วไปภายนอกด้านหลัง

3701



3702



3703



3704



3705



3706



สภาพทั่วไปภายนอกด้านหลัง

3707



3708



สภาพทั่วไปภายนอกด้านหลัง

3713



3709



3710



3711



3712



ที่พักพนักงาน และห้องน้ำ

สภาพทั่วไปภายนอกด้านหน้า

3714



3715



3716



3717



3718



3719



สภาพทั่วไปภายนอกด้านหน้า

3720



3721



สภาพทั่วไปภายนอกด้านขวา

3726



3727



3722



3723



3728



3729



3724



3725



3730

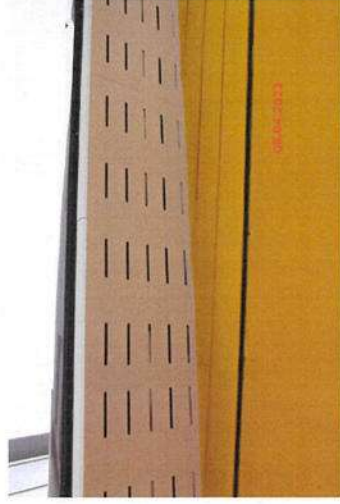


3731



สภาพทั่วไปภายนอกด้านขวา

3732

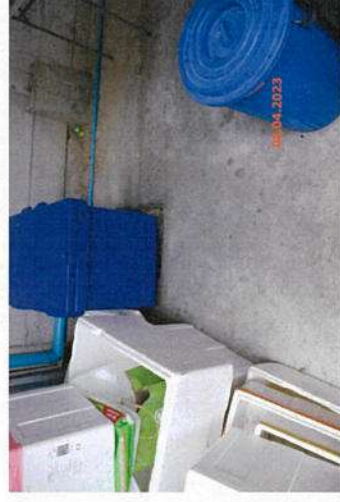


3733



สภาพทั่วไปภายนอกด้านหลัง

3736



3737



3734



3735



3738



3739



3740



3741



สภาพทั่วไปภายนอกด้านหลัง

3742



3743

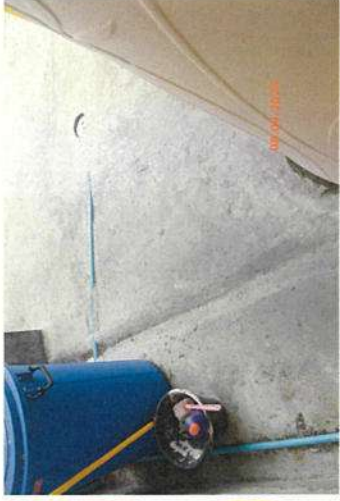


สภาพทั่วไปภายนอกด้านหลัง

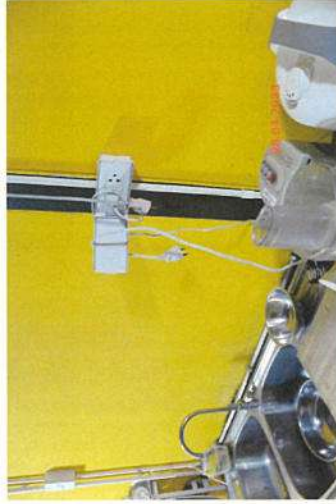
3748



3749



3744



3745



3750



3751



3746



3747



สภาพทั่วไปบริเวณห้องน้ำ

3752



3753



สภาพทั่วไปบริเวณห้องน้ำ

3758



3759



3754



3755



3760



3761



3756



3757



3762



3763



สภาพทั่วไปบริเวณห้องน้ำ

3764



3765

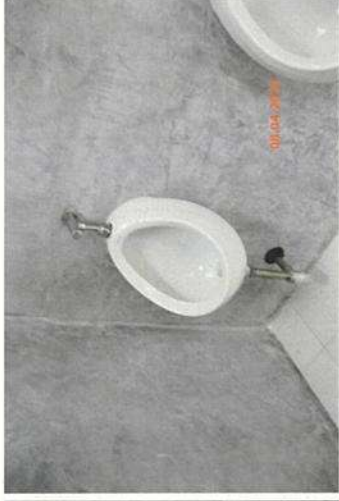


สภาพทั่วไปบริเวณห้องน้ำ

3770



3771



3766



3767



3772



3773



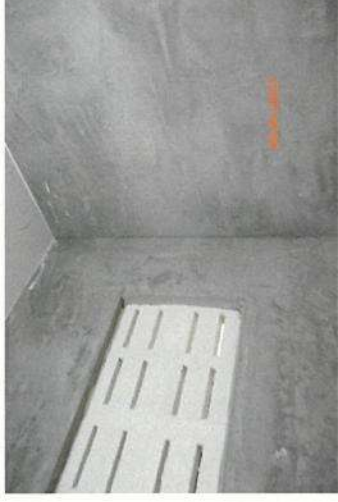
3768



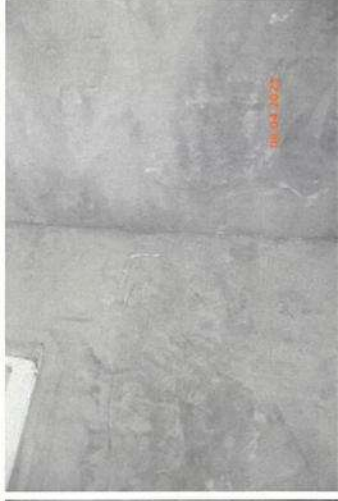
3769



3774



3775



สภาพทั่วไปบริเวณห้องน้ำ

3776



3777



สภาพทั่วไปบริเวณห้องน้ำ

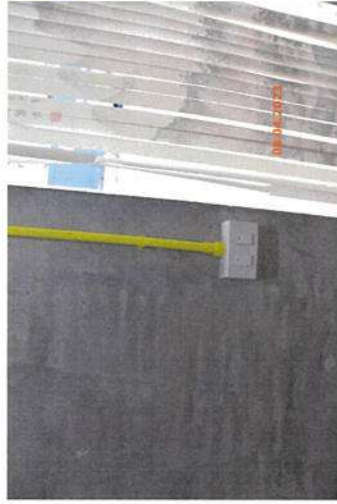
3782



3783



3778



3779



3784



3785



3780



3781



3786



3787



สภาพทั่วไปบริเวณห้องน้ำ

3788



3789



สภาพทั่วไปบริเวณห้องน้ำ

3794



3795



3790



3791



3796



3797



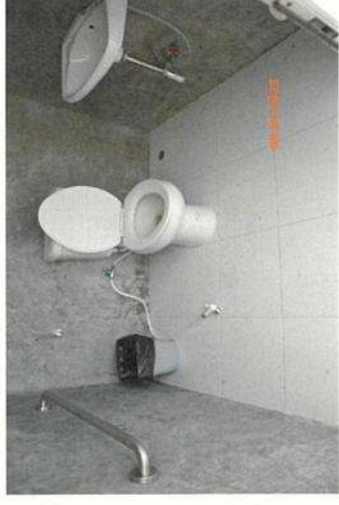
3792



3793



3798



3799

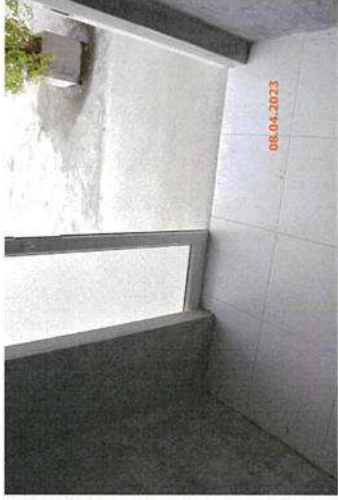


สภาพทั่วไปบริเวณห้องน้ำ

3800



3801



สภาพทั่วไปบริเวณห้องน้ำ

3806



3807



3802



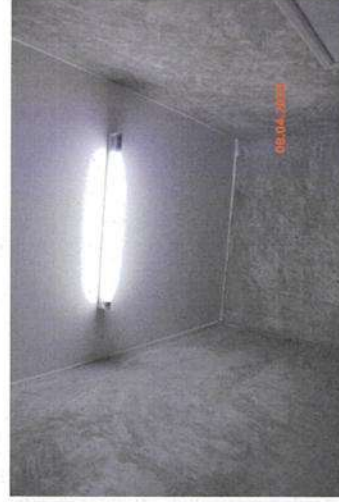
3803



3808



3809



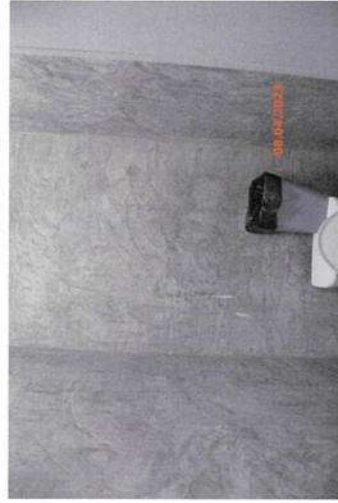
3804



3805



3810



3811



สภาพทั่วไปบริเวณห้องน้ำ

3812



3813



3814



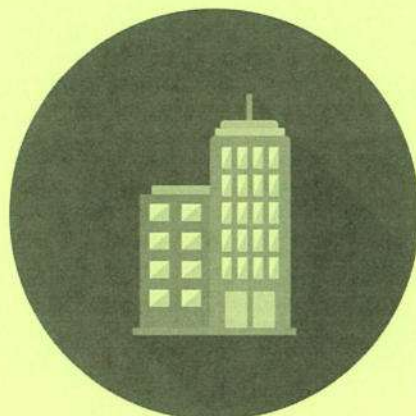
3815

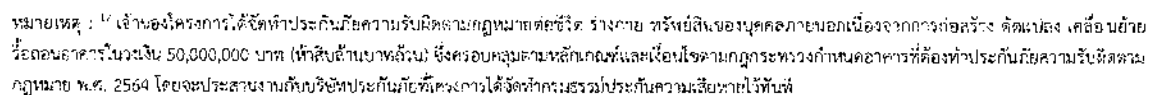


3816



ภาคผนวก 9ข
เอกสารขั้นตอนการรับเรื่องร้องเรียน





1999年12月15日

ภาคผนวก 10ข
ปริมาณขยะที่เกิดจากการก่อสร้าง



BOOK NO. BILL NO.

DELIVERY BILL 送貨單

CUSTOMER 顧客 日期 02.11.66

ADDRESS 地址 電話號碼

1 送貨單 450 450

13:16 午

81-1151 電話號碼

(電話 3)

450

RECEIVER 收貨人 6740 DELIVER 送貨人

BOOK NO. BILL NO.

DELIVERY BILL 送貨單

CUSTOMER 顧客 日期 02.11.66

ADDRESS 地址 電話號碼

1 送貨單 450 450

13:16 午

81-1151 電話號碼

(電話 3)

450

RECEIVER 收貨人 6740 DELIVER 送貨人

[illegible][illegible]

BOOK NO. 11.11.66

BILL NO.

DELIVERY BILL 送貨單

DELIVERY BILL

CUSTOMER 顧客 姓名 地址 電話 11.11.66

DATE 日期

ADDRESS 地址

TEL. 電話

11.11.66

1 11.11.66

150

11.11.66

11.11.66

11.11.66

(11.11.66)

150

RECEIVER 收貨人

DELIVER 送貨人

11.11.66

11.11.66

BOOK NO. 11.11.66

BILL NO.

DELIVERY BILL 送貨單

DELIVERY BILL

CUSTOMER 顧客 姓名 地址 電話 11.11.66

DATE 日期

ADDRESS 地址

TEL. 電話

11.11.66

1 11.11.66

150

11.11.66

11.11.66

11.11.66

(11.11.66)

150

RECEIVER 收貨人

DELIVER 送貨人

11.11.66

11.11.66

RECEIVED BY
 1540

DELIVERY BILL
 送貨票

CUSTOMER
 J. J. Thompson
 2.0. (JAMES)
 DATE
 22.11.66

BOOK NO.
 1944

BILL NO.
 1944

DELIVERY BILL
 送貨票

ITEM	QTY	UNIT	PRICE	AMOUNT	REMARKS
1	450		450	450	Washers
2					18 AD
3					4-15
4					11-18
5					(2)
6					
7					
8					
9					
10					
11					
12					
13					
14					
15					
16					
17					
18					
19					
20					
21					
22					
23					
24					
25					
26					
27					
28					
29					
30					

TOTAL
 450

TOTAL
 450

TOTAL
 450

ภาคผนวก 11 ข
ตัวอย่างใบเสร็จส่งกำจัดขยะมูลฝอย



